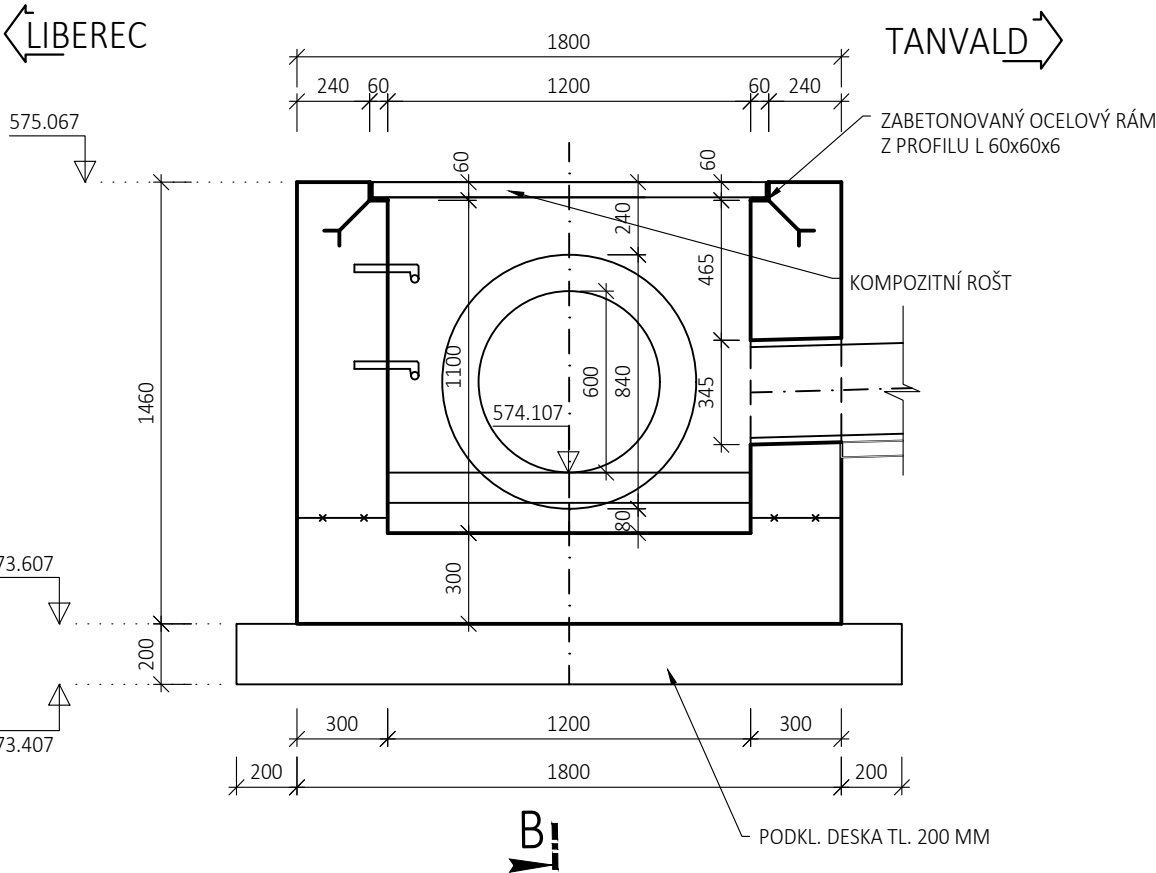


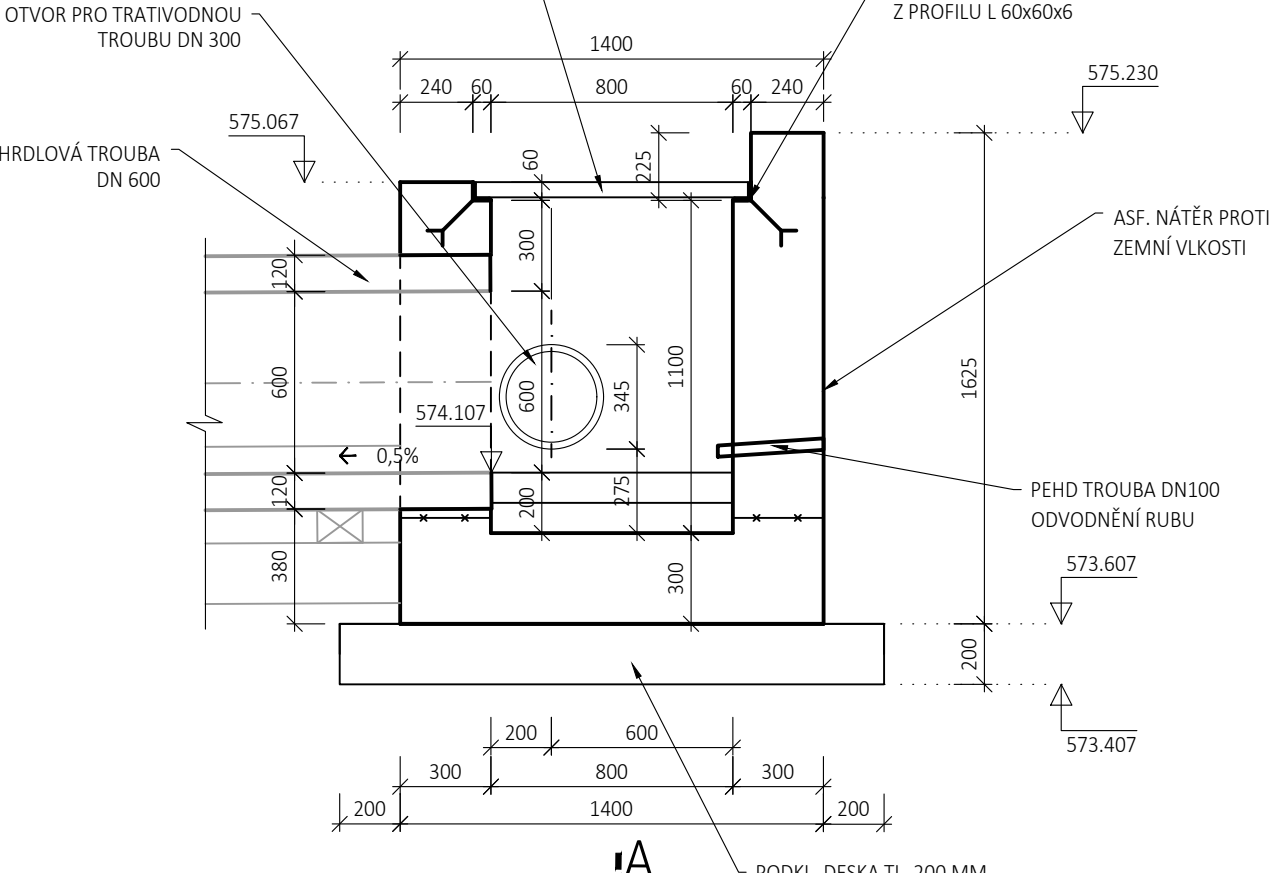
PODÉLNÝ ŘEZ A-A

1:25



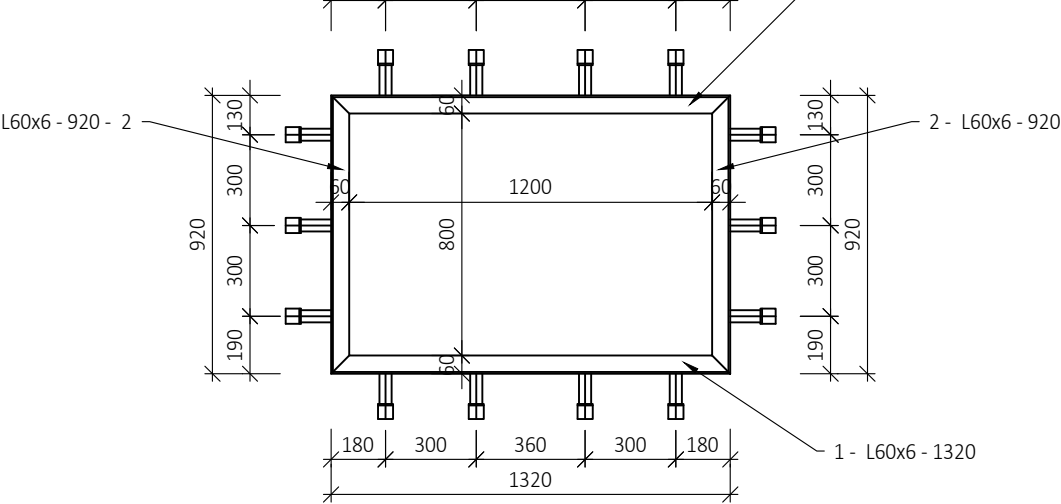
PŘÍČNÝ ŘEZ B-B

1:25



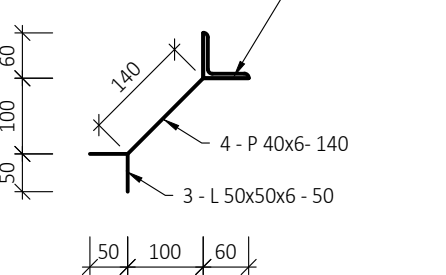
OCELOVÝ RÁM - PŮDORYS

1:25



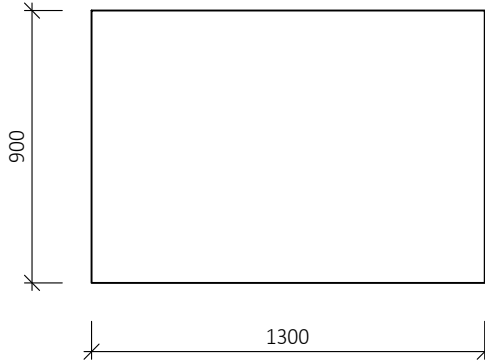
DETAIL KOTVY

1:10



KOMPOZITNÍ ROŠT

1:25



VÝKAZ OCELI PRO RÁM POKLOPU						
položka	profil	délka	ks	celk. délka	hmotnost	celk. hmotnost
		[mm]		[m]	[kg/m]	[kg]
1	L 60x6	1320	2	2,64	5,42	14,3
2	L 60x6	920	2	1,84	5,42	10,0
3	L 50x5	50	14	0,70	3,77	2,6
4	P 40x6	140	14	1,96	1,88	3,7
Celkem						30,6

OCEL S 235 JR

VÝROBNÍ SKUPINA EXC2 dle ČSN EN 1090-2+A1
DOKUMENT KONTROLY 2.2 dle ČSN EN 10204

PKO - OČIŠTĚNÍ POVRCHU OTRYSKÁNÍM NA SA 3 (DLE ČSN ISO 8501-1)
- ŽÁROVÉ ZINKOVÁNÍ PONOREM.....100 mm
- ZÁKLADNÍ NÁTĚR NA EPOXIDOVÉ BÁZI.....80 mm
- MEZIVRSTVA NA EPOXIDOVÉ BÁZI.....60 mm
- VRCHNÍ POLYURETANOVÝ NÁTĚR MIN. TL.....60 mm

CELKEM 100 + 200 mm

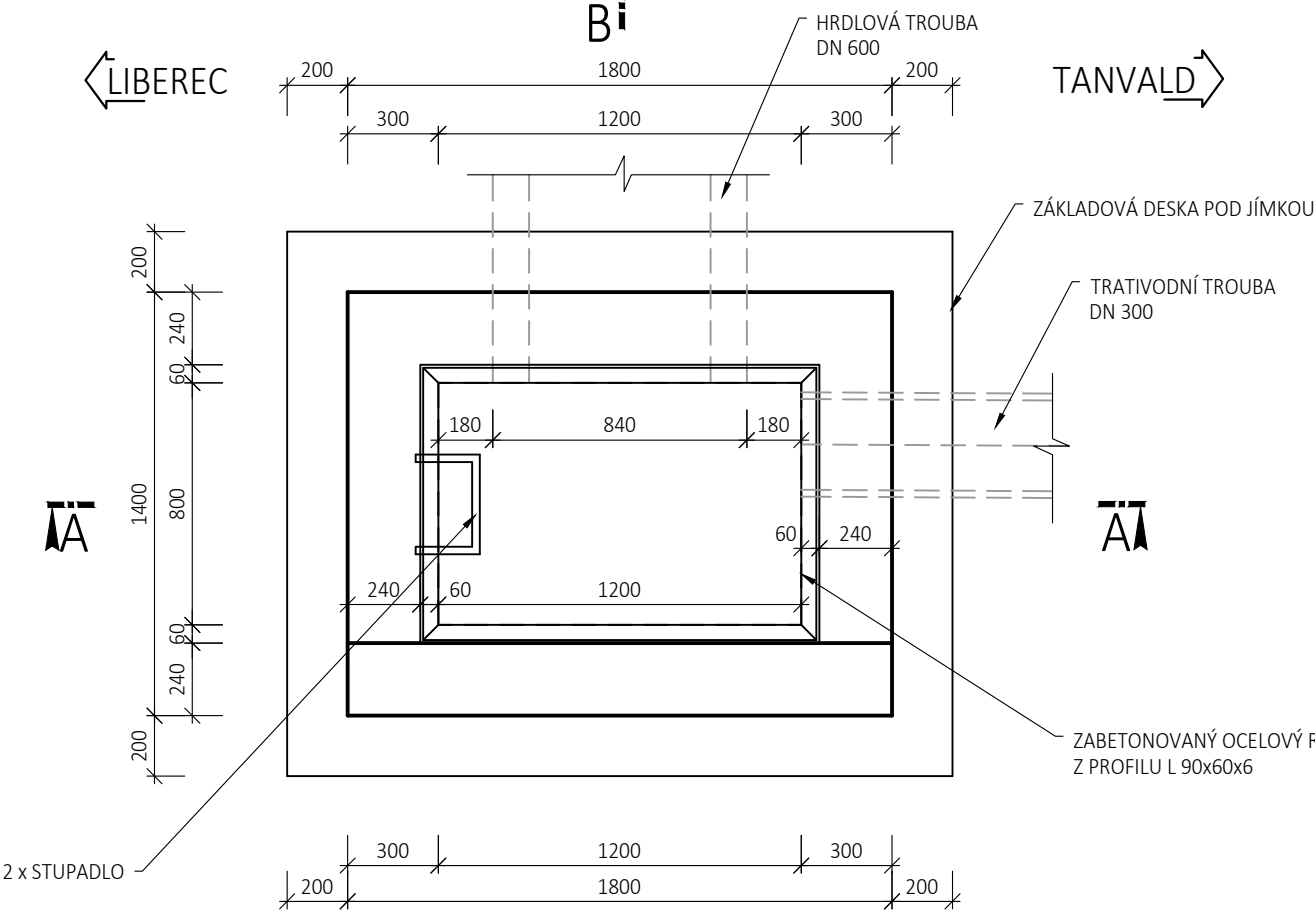
BARVA VRCHNÍHO NÁTĚRU - RAL 6026 (ZELENÁ)

POZNÁMKY

NÁVRH POKLOPU DLE ČSN EN 124
KOMPOZITNÍ ROŠT BUDE DODÁVÁN SPOLU S RÁMEM JAKO JEDEN CELEK
MIN. ÚNOSNOST KOMPOZITNÍHO ROŠTU JE MIN. 5KN/M2, OSAMĚLÁ SÍLA 2KN
POKLOP Z KOMPOZITNÍHO ROŠTU BUDE UZAMYKATELNÝ
DETAILY ROŠTU A RÁMU VČETNĚ KOTVENÍ MOHOU BÝT UPRAVENY DLE SYSTÉMU DODAVATELE
VÝKRES SLOUŽÍ JAKO PODKLAD PRO VTD RÁMU A ROŠTU
DODÁVANÝ ROŠT I RÁM MUSÍ BÝT SCHVÁLEN ZÁSTUPCEM INVESTORA

PŮDORYS - VTOKOVÁ JÍMKA

1:25



POZNÁMKY

VŠECHNY ROZMĚRY OHÝBANÝCH PRVKŮ JSOU ROZMĚRY NA OSU PRVKU.

MATERIÁLY

BETONY DLE ČSN EN 206+A2:

ŽB PREFABRIKOVANÉ TROUBY
ZÁKLADOVÁ DESKA, BET. SEDLO
ŽB JÍMKA, ŠACHTA
BETONOVÉ LOŽE POD DLAŽBU

POPIS PODMÍNEK V TZ
C25/30 - XF3, XC4 - CI 0,40 - Dmax22, MAX. PRŮSAK 20 mm DLE ČSN EN 12 390-8
C30/37 - XF3, XC4 - CI 0,40 - Dmax22, MAX. PRŮSAK 20 mm DLE ČSN EN 12 390-8
C20/25 - XF3

VÝZTUŽ:

BETONÁŘSKÁ VÝZTUŽ 8500B
KRYTÍ NOM./MIN. 50/40 mm